



NIEUW: 23^eT

De eerste elektrische telescopische wiellader ter wereld

- 100 % emissieloos: geen uitlaatgassen, geen lawaai
- Efficiënte hoogspanningstechnologie: 9,7 kW motor voor werkhydrauliek en 21 kW aandrijvingsmotor
- 31,3 kWh power batterij systeem: de meest krachtige lithium-ion batterij in deze klasse
- Bedrijfstijd tot wel 8 uur bij het werken zonder hydraulisch aangedreven aanbouwdelen, extra bedrijfstijd tot 1.5 uur bij gebruik van EcoMode
- Twee oplaadopties: onboard systeem, 230 V / 16 A of optioneel laadsysteem met 11 kW Wallbox: deze laadt de batterij tot 80% in iets meer dan 2 uur.
- Garantie levensduur batterij: 5.000 laaduren of 5 jaar, (afhankelijk welke situatie zich als eerst voordoet)
- Energieterugwinning: automatisch laden van de batterij, bijv. tijdens remmen
- Geen geheugen effect: herladen kan op elk moment
- Aanzienlijke besparing: lagere onderhoudskosten en bedrijfskosten vergeleken met dieselvansie of andere batterijconcepten, dankzij betere efficiëntie
- Veilige temperatuurregeling: betrouwbare waterkoeling van het hele systeem
- 20 km/h: snelle en krachtige acceleratie dankzij directe elektrische aandrijving
- Hill-Hold functie: 'start up assistant' om makkelijker te starten op een helling
- Hoog bereik met een hefhoogte van 3.72 m
- Krachtige werkhydrauliek: 42 l/min

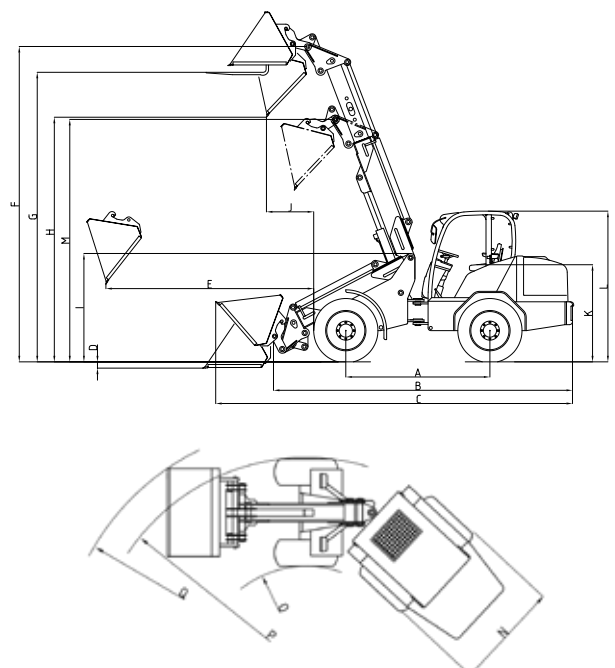
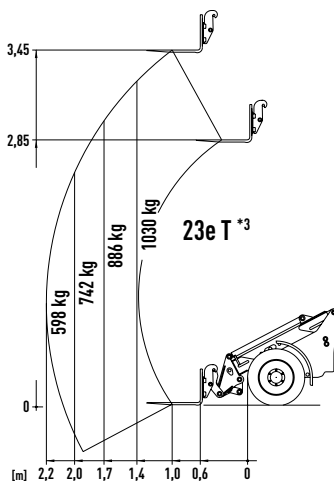
Li-Ion 

TECHNISCHE GEGEVENS & MAATVOERING

23e T

| 23e T | |
|--|---|
| Motoren | Aandrijving: 21 kW Werkhydrauliek: 9.7 kW |
| Aandrijeenheid | Vierwielaandrijving, volledig elektrisch |
| Batterij | Lithium-Ion, 260 V; 31.3 kWh |
| Laadsysteem | Onboard lader, 3 kW/230 V/16 A Optioneel: Wallbox (externe lader), 11 kW |
| Banden | 31x15.5-15 AS Optie: 31x15.5-15 SKD |
| Bedrijfsrem | Meervoudige schijfrem in oliebad |
| Blokkeerrem | |
| Werkhydrauliek Vermogen/druk | Capaciteit: 42 l/min Bedrijfsdruk: 180 bar |
| Stuurinrichting | Volledig hydraulische knik-pendel stuurinrichting |
| Bedrijfsgewicht | 2,750 / 2,815 kg met cabine |
| Hefkracht | 1,600 kg |
| Kipbelasting, recht ^{*1} | 1,275 kg |
| Assen | Originele Schäffer assen, 6-gatsvelgen |
| Rijsnelheid | 20 km/u |
| Elektrische installatie | Bedrijfsspanning: 12 V |
| Vulhoeveelheden | Hydraulische olie: 22 l |
| Geluidsrukniveau LpA | 64 dB(A) |
| Geluidssterkte Gegarandeerde LwA Vergelijkbare LwA | 99 db(A) 90 db(A) |
| Hand-/arm vibratie ^{*2} | < 2.5 m/s ² |

| 23e T | | |
|-------|---|----------------|
| A | Asafstand [mm] | 1,870 |
| B | Onderstellengte [mm] | 3,900 |
| C | Totale lengte met standaardbak [mm] | 4,700 |
| D | Graafdiepte [mm] | 90 |
| E | Werkhoogte max. [mm] | 1,570 |
| F | Bakdraaipunt max. [mm] | 3,720 |
| G | Laadhoogte met palletvork [mm] | 3,470 |
| H | Omkiphoogte max. [mm] | 3,010 |
| I | Hoogte voorwagen [mm] | 1,580 |
| J | Omkipbreedte [mm] | 820 |
| K | Zithoogte [mm] | 1,160 |
| L | Hoogte cabine [mm] Hoogte veiligheidsdak [mm] | 2,140 2,190 |
| M | Bakdraaipunt, telescopische arm ingetrokken [mm] | 3,100 |
| N | Totale breedte [mm] | 1,410 - 1,590 |
| O | Draaicirkel binnen [mm] | 1,150 |
| P | Draaicirkel buiten [mm] | 2,650 |
| Q | Buitenste straal met standaardbak [mm] | 2,950 |



^{*1} Boom horizontaal, niet verlengd, met palletvork (conform ISO 14397)

^{*2} Conform ISO 8041

^{*3} Bij gebruik van palletvorken, op een stabiele ondergrond (conform EN 474-3)

Bandendimensies en extra uitrustingen veranderen bedrijfsgewicht, kiplast en bakinhoud.